



ANEXOS A LA SOLICITUD DE DEPÓSITO DE LA  
LÍNEA CELULAR **Ctrl. BS PBiPS37-Sv4F-1** EN EL  
BANCO NACIONAL DE LÍNEAS CELULARES



## **ANEXOS**

Anexo 1: Fenotipo. Marcadores de pluripotencia

Anexo 2: Diferenciación *in vitro*

Anexo 3: Cariotipo

Anexo 4: Resultados microsatélites

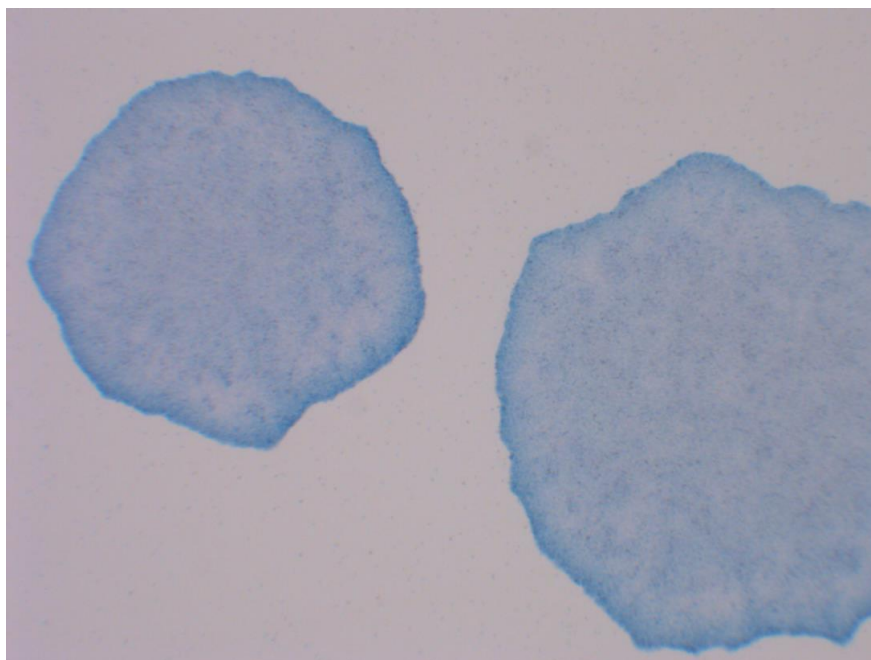
Anexo 5: Silenciamiento de los transgenes de reprogramación

Anexo 6: Resultado test de micoplasma

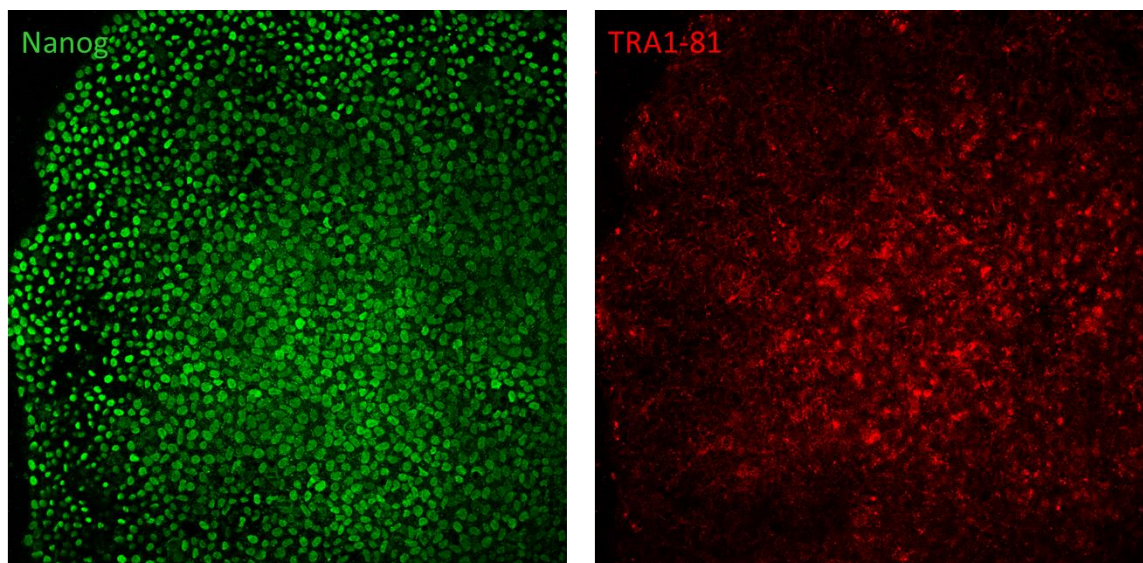


## **Anexo 1**

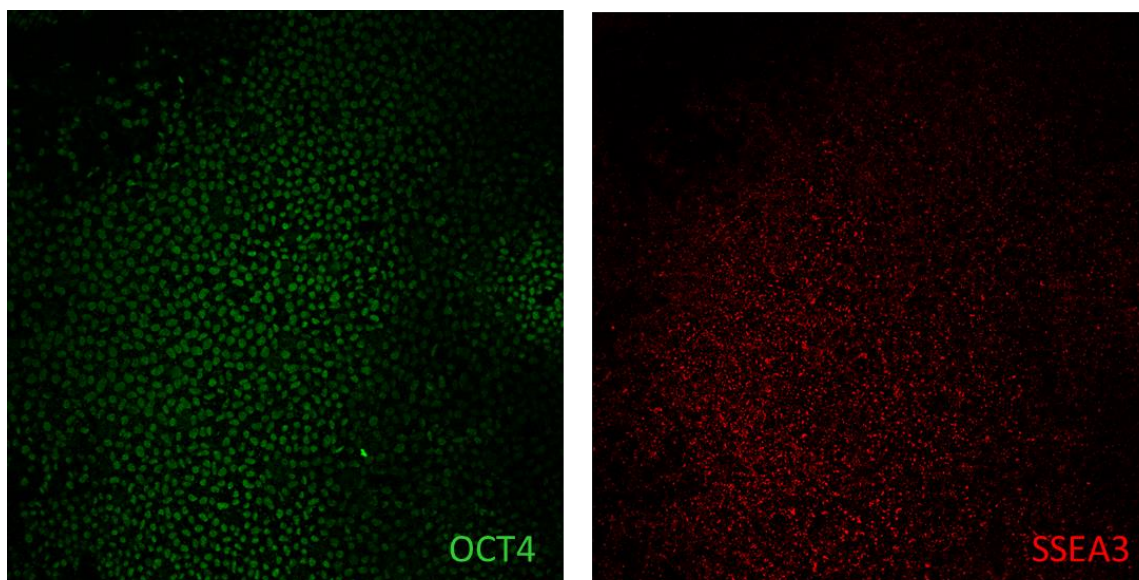
### **Fenotipo. Marcadores de pluripotencia**



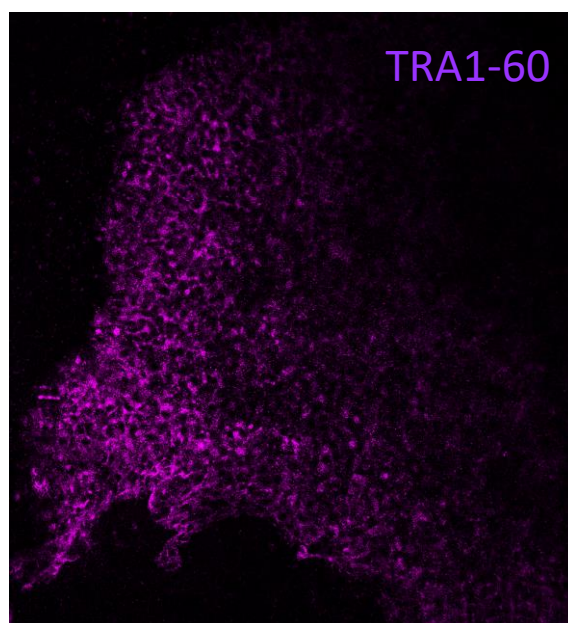
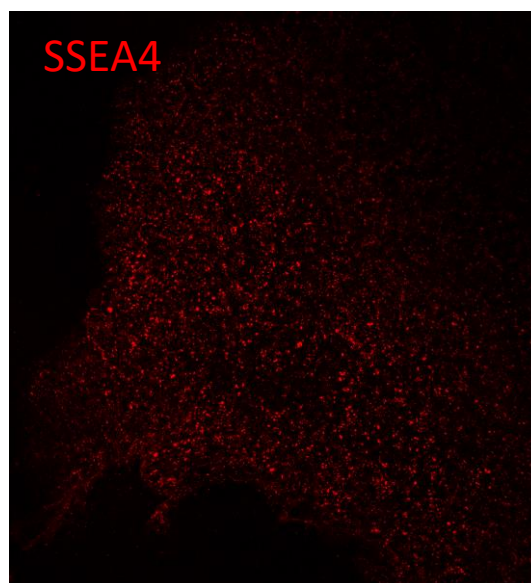
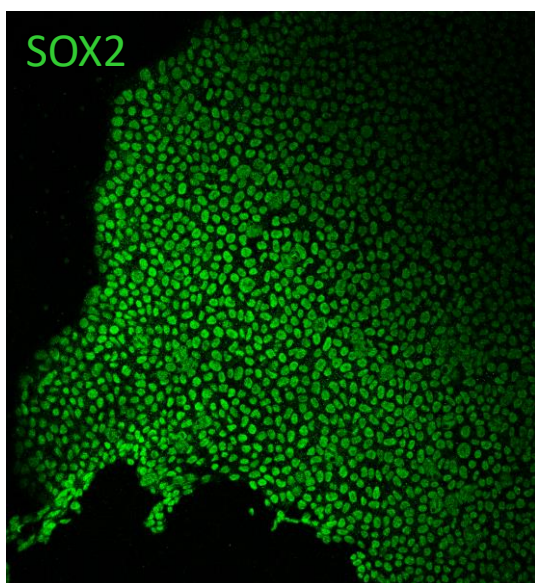
Actividad **fosfatasa alcalina** de la línea de células pluripotentes



Resultado positivo por inmunocitoquímica para las proteínas de pluripotencia  
**Nanog y TRA1-81**



Resultado positivo por inmunocitoquímica para las proteínas de pluripotencia **Oct-4** y  
**SSEA-3**

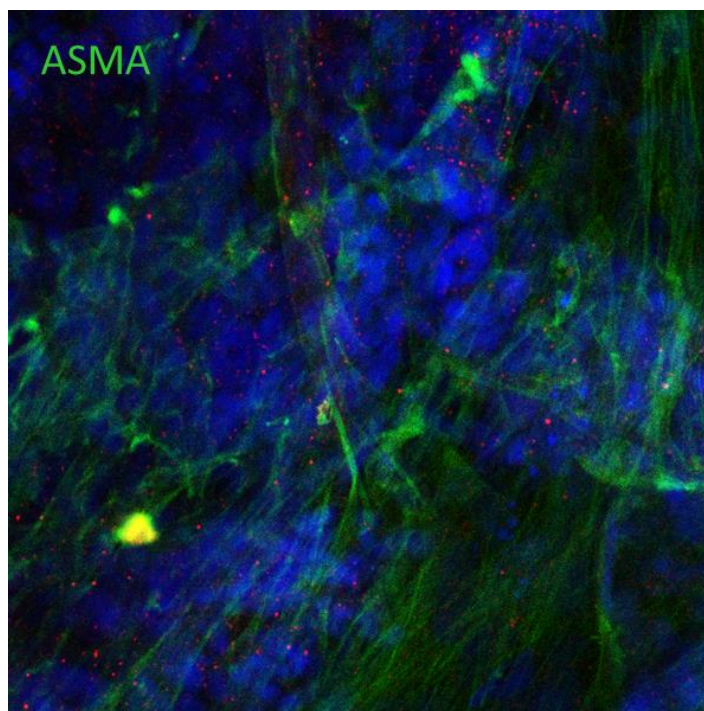


Resultado positivo por inmunocitoquímica para las proteínas de pluripotencia  
**Sox-2, SSEA-4 y TRA1-60**

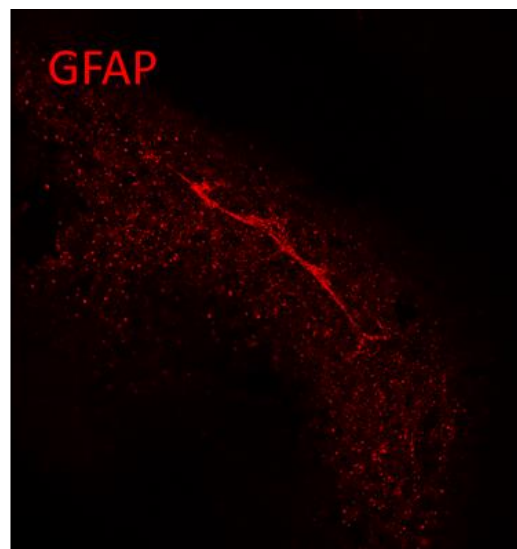
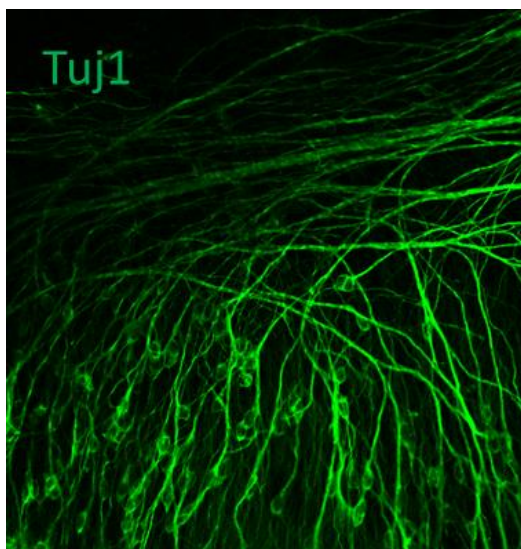


## **Anexo 2**

### **Diferenciación *in vitro***

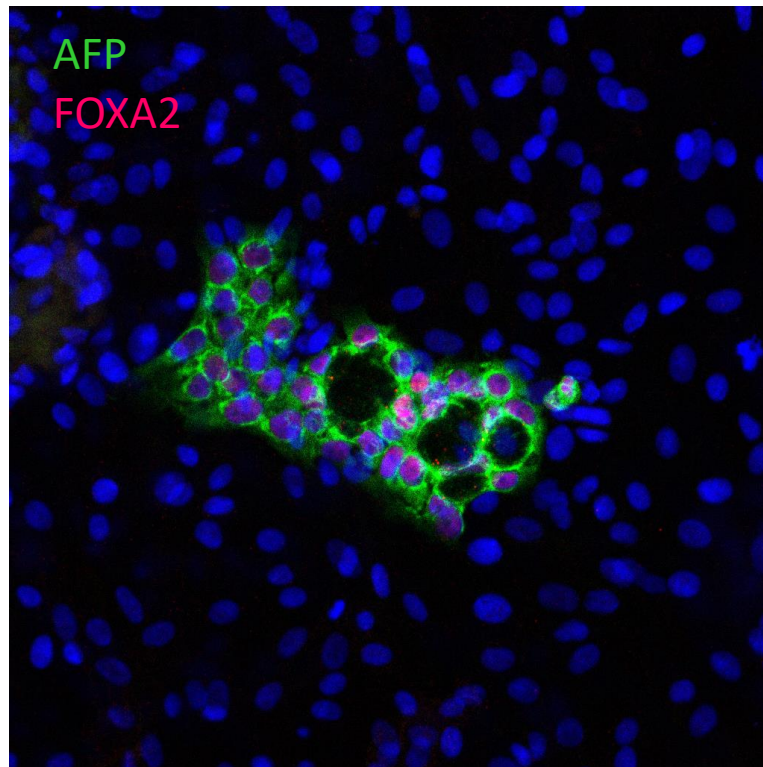


Diferenciación *in vitro* a mesodermo: Células positivas para **ASMA**



Diferenciación *in vitro* a ectodermo: Células positivas para **Tuj1** y **GFAP**





Diferenciación *in vitro* a endodermo: Células positivas para **AFP** y **FOXA2**



## **Anexo 3**

### **Cariotipo**

### ESTUDIO CITOGENETICO

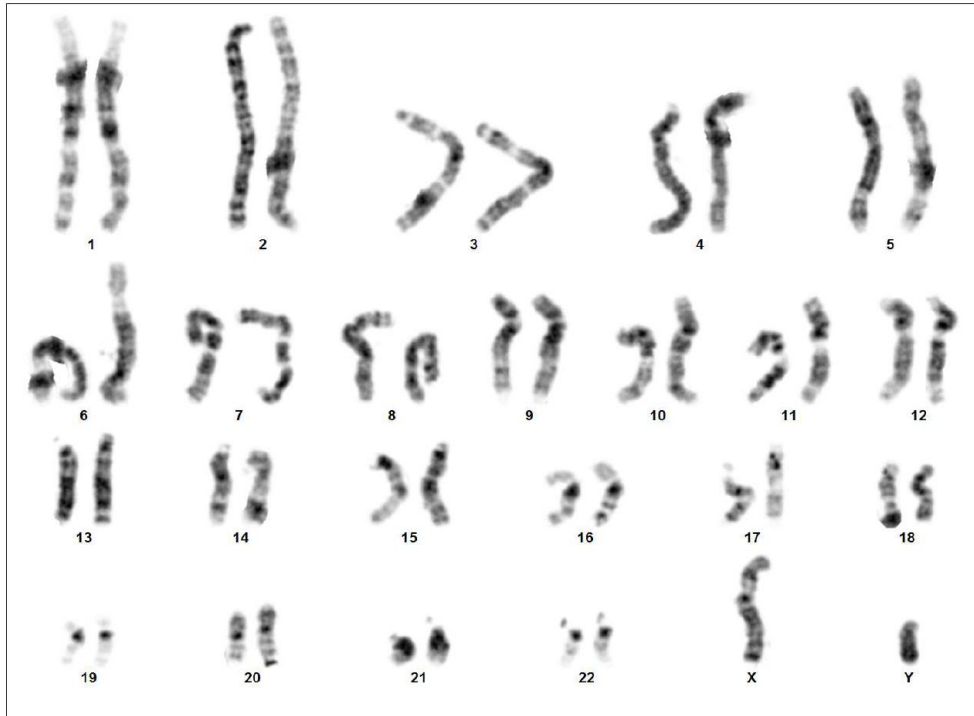
Case name: 03240798

Servicio: IDIBELL

NHC: CT0190

Tipo de muestra: CM

Nombre y Apellidos: CtrlBSPBiPS37-Sv4F-1 p16



Case: 03240798 Slide: 1 Cell: 2

Resultado: 46,XY



## **Anexo 4**

### **Resultado microsatélites**

## P-CMR[C]

RESULTADOS:

En la siguiente tabla se indican los resultados correspondientes a las variantes alélicas para cada locus STR en la muestra analizada.

Línea celular	Loci STRs analizados									
	TH01	D21S11	D5S818	D13S317	D7S820	D16S539	CSP1PO	AMEL	vWA	TPOX
Ctrl. BS PBiPS37-Sv4F1 p16	7; 9.3	27; 31	11; 12	9; 13	10; 12	11; 12	9; 13	X; Y	16; 17	11

## P-CMR[C]

RESULTADOS:

En la siguiente tabla se indican los resultados correspondientes a las variantes alélicas para cada locus STR en la muestra analizada.

Línea celular	Loci STRs analizados									
	TH01	D21S11	D5S818	D13S317	D7S820	D16S539	CSP1PO	AMEL	vWA	TPOX
PBMCs Ctrl.BS 37, 22.11.19	7; 9.3	27; 31	11; 12	9; 13	10; 12	11; 12	9; 13	X; Y	16; 17	11

Barcelona, a 25 de noviembre de 2020

Laboratorio Biología Molecular

P-CMRC

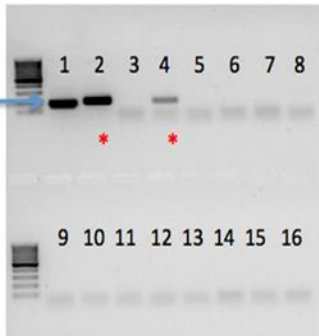
Análisis de microsatélites en la línea de hiPSC y en las células originales de las que procede.



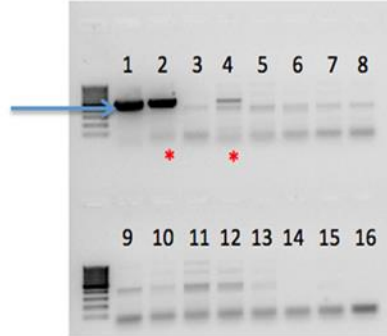
## **Anexo 5**

### **Silenciamiento de los transgenes de reprogramación**

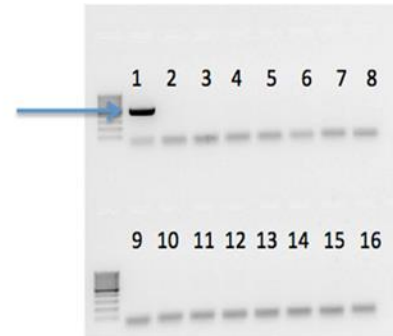
Sev (181 pb)



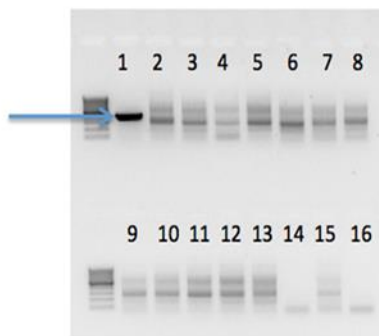
C- Mvc (532 pb)



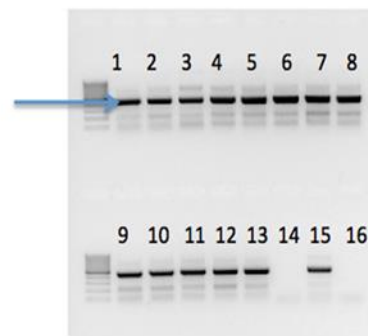
KOS (528 pb)



Klf4 (410 pb)



GAPDH



1. Ctrl1F-SV-inf, 0,6M, 11.04.19 (CONTROL +)
6. Ctrl.BS PBiPS37-Sv4F-1 p11
7. Ctrl.BS PBiPS37-Sv4F-2 p13
8. Ctrl.BS PBiPS37-Sv4F-6 p11
9. Ctrl.BS PBiPS37-Sv4F-7 p13

Silenciamiento de los transgenes de reprogramación  
 Análisis RT-PCR que muestra los niveles de expresión de mRNA de los marcadores de pluripotencia endógenos

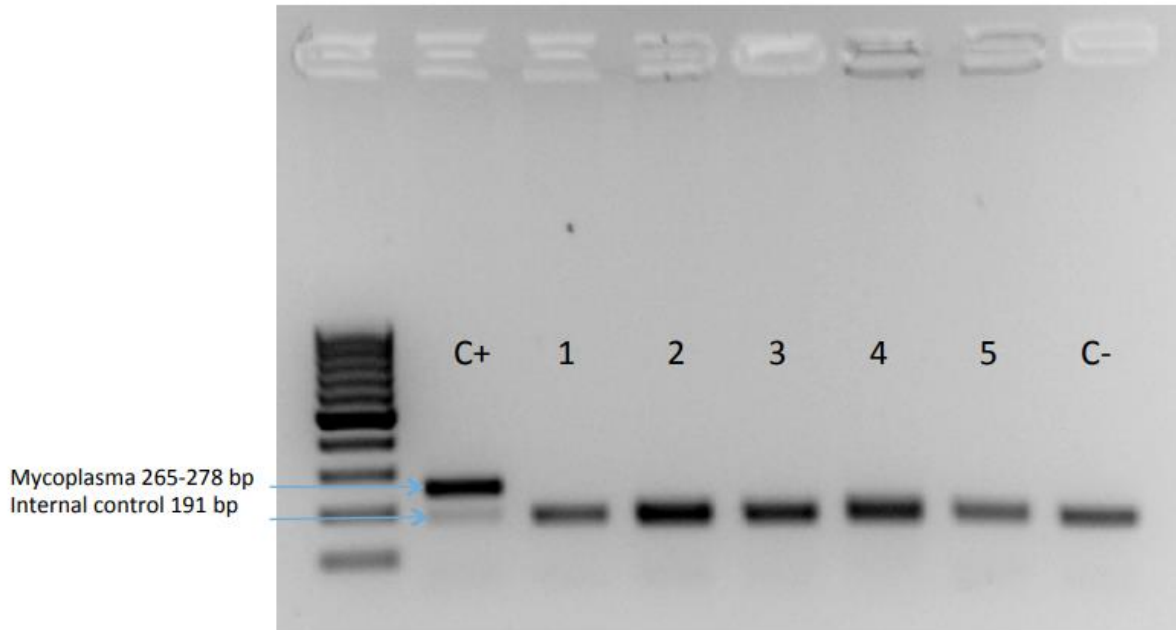


## **Anexo 6**

### **Resultado test de micoplasma**



**Mycoplasma test (VenorGeM Classic kit) 19/11/2020**



4. Ctrl.BS PBiPS37-Sv4F-1 p15